



ASSOCIACIÓ  
MUNTANYA  
del VOLTOR

**Projecte de Custòdia del Territori  
"Muntanya del Voltor"**

**BALANÇ DE VISITANTS**

OCTUBRE 2014 - JUNY 2016

## BALANÇ DE VISITANTS a la “MUNTANYA DEL VOLTOR”

OCTUBRE 2014 - JUNY 2016

L'objectiu principal del projecte “Muntanya del Voltor” és aconseguir un equilibri entre els interessos dels usuaris de l'entorn i les propietats de les diferents finques per les que discorren els itineraris. En la recerca d'un model de gestió sostenible, l'objectiu és el de mantenir un ús tradicional de l'espai allunyat de les amenaces derivades de la massificació.

L'ordenació de l'ús públic respon a la necessitat de garantir l'accés d'un volum de visitants en consonància amb la fragilitat de l'espai. D'aquesta manera, es cerca assegurar i afermar el concepte de “qualitat de l'experiència” i prioritzar els usos tradicionals i l'excursionisme local. Des de de l'inici del projecte “Muntanya del Voltor” es va implementar l'estudi estadístic de l'activitat senderista a la zona. Aquestes dades ens permeten conèixer el tipus de visitant, els moments de l'any de més afluència, les rutes més demandades, etc.

Fins ara les dades ens indiquen que, si bé aquest indret fou tradicionalment un espai de visita dels veïnats de Valldemossa i dels excursionistes mallorquins, en aquests moments **aquest lloc s'ha convertit en un espai de gran afluència per on circulen prop de 50.000 persones per any** (dades de 2015). Aquest nombre desmesurat de visitants genera un fort impacte sobre l'entorn i duu associades conseqüències negatives com la pèrdua de valors naturals, la degradació dels punts d'interès cultural i la minva en la qualitat de la mateixa activitat senderista degut a la massificació.

Les xifres obtingudes al llarg dels dos darrers anys mostren que l'**usuari tradicional** de l'espai, excursionista local o estranger, que arriba amb l'objectiu de fer la visita al Pla d'es Pouet o Miradors i Refugi de s'Arxiduc, **representa tan sols un 11% del total. El 89% restant, són excursionistes que passen per la Muntanya del Voltor com a camí d'enllaç cap al seu objectiu final: el Camí de s'Arxiduc i la Finca Pública de Son Moragues.**

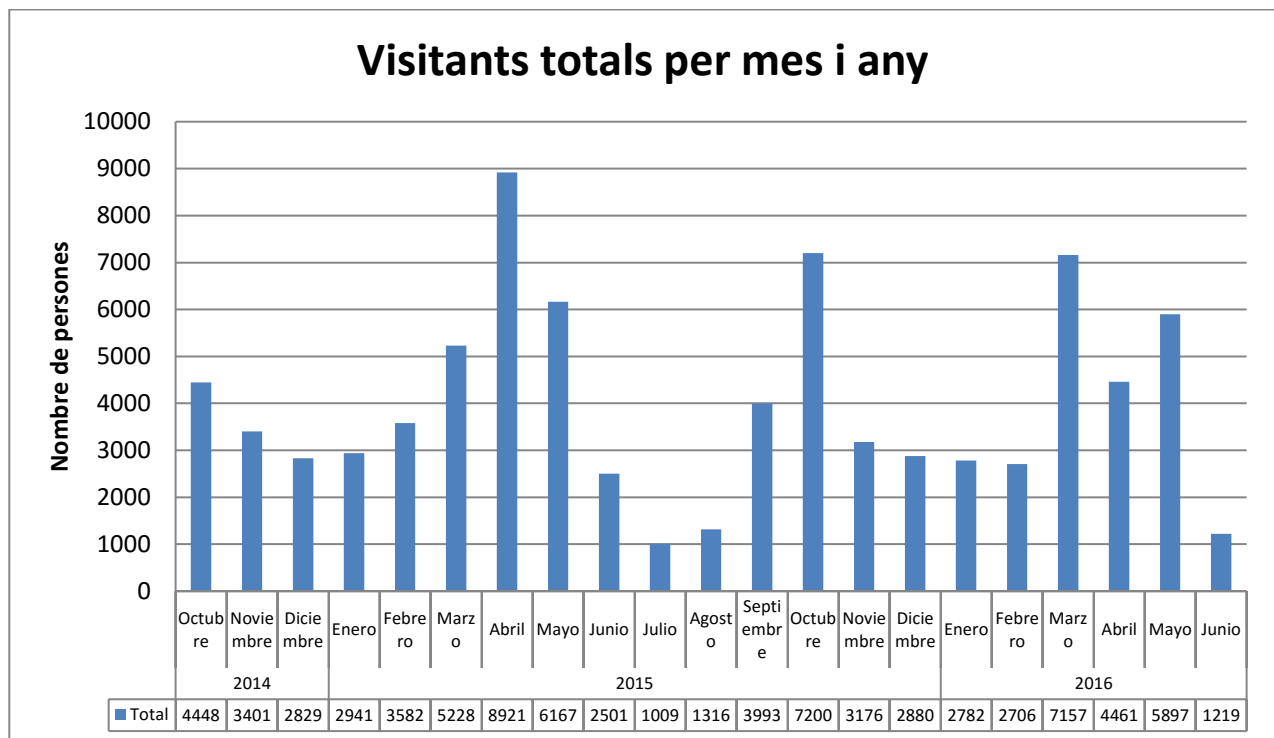
Respecte al lloc d'origen dels senderistes, **el 65% dels mateixos són de fora de les Illes.** Bona part d'ells arriben amb guies professionals o recorreguts establerts per empreses.



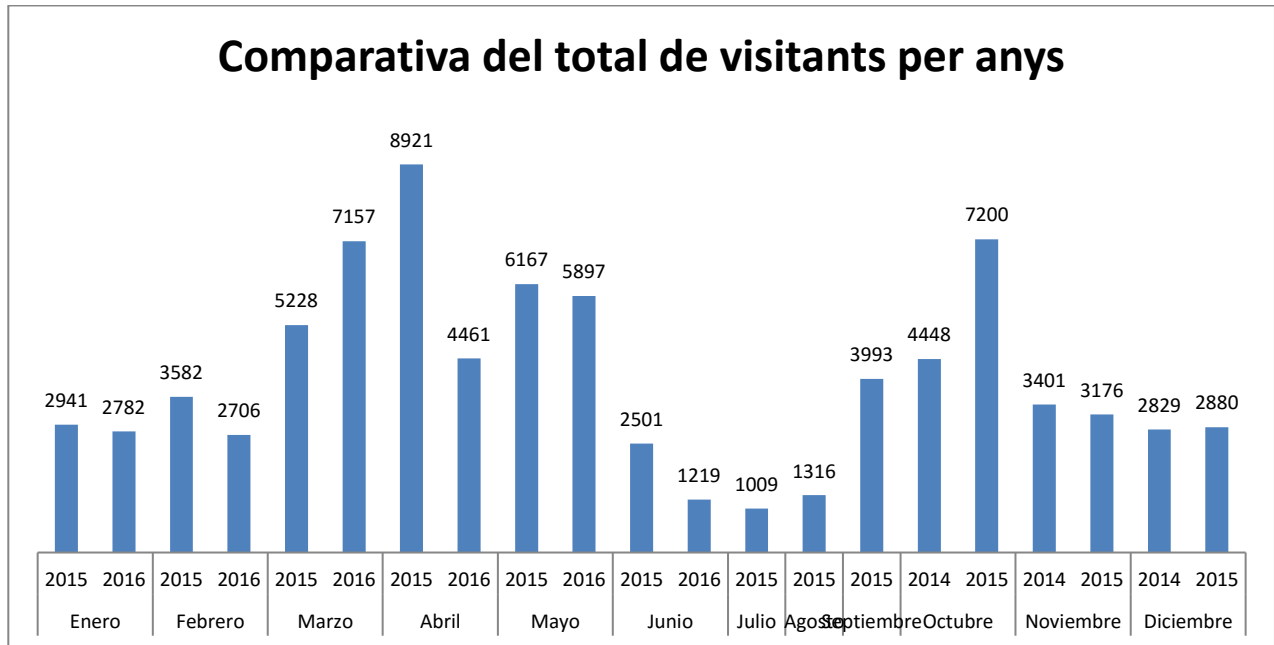
## Nombre de visitants

Des l'inici del projecte l'octubre de 2014 fins al juny de 2016, el nombre total de visitants ha estat de **83.814 persones**. La xifra de visitants anuals es situa en torn als **50.000 visitants (48.914 senderistes registrats a l'any 2015)**.

	Octubre - Desembre 2014: <b>10.678</b> visitants
Gener - Juny 2015: <b>29.340</b> visitants	Juliol - Desembre 2015: <b>19.574</b> visitants
Gener - Juny 2016: <b>24.222</b> visitants	



## Comparativa del total de visitants per anys

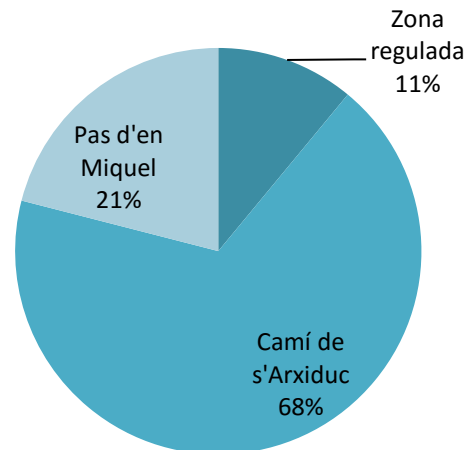


## Rutes

L'11% dels visitants transita per rutes que discorren exclusivament per les finques privades, front un 89% que ho fa per rutes que van o vénen de la finca pública.

Així, de les 50.000 persones que transiten pels camins de les finques privades, només unes 5.000 tindrien en efecte un interès especial en el patrimoni natural i cultural d'aquesta zona. La resta, transiten per aquests camins com a via d'accés a altres objectius. Així ho demostra el fet que el 68% d'excursionistes té com a objectiu el Camí de s'Arxiduc.

## Percentatge de visitants per itinerari

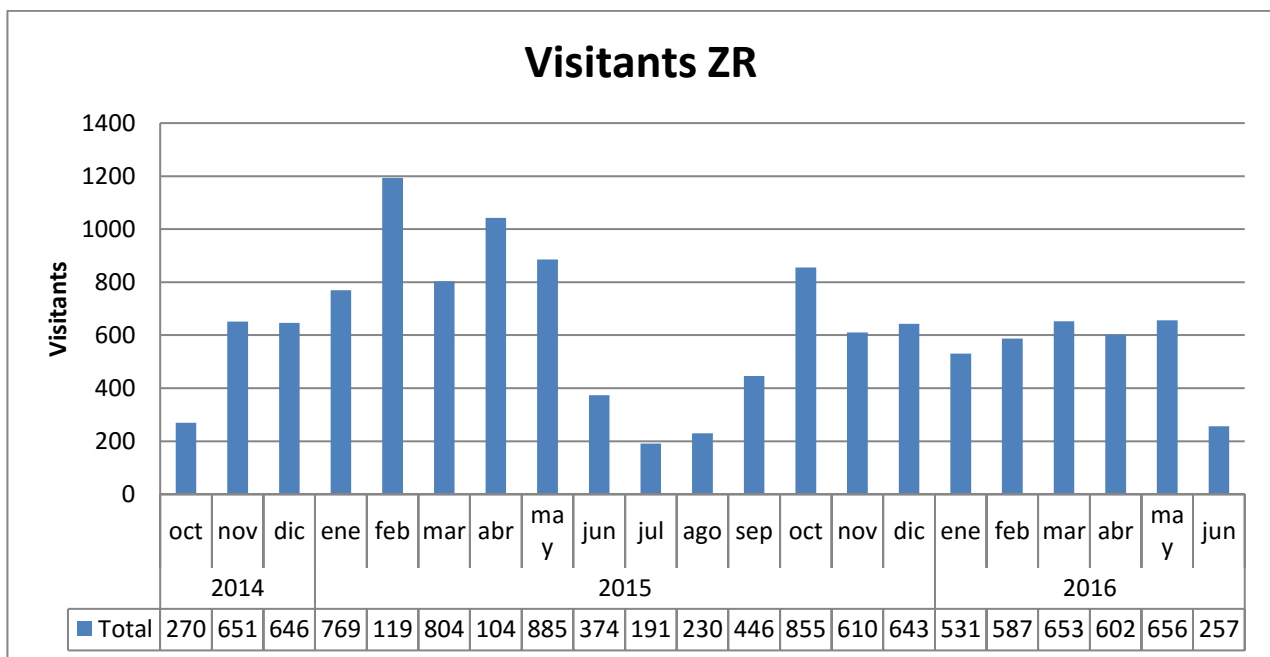


## Zona regulada

La Zona Regulada comprèn l'espai entre el camí des Pouet, el Pla des Pouet, els miradors de Na Torta i de Ses Puntes i el Refugi de S'Arxiduc.

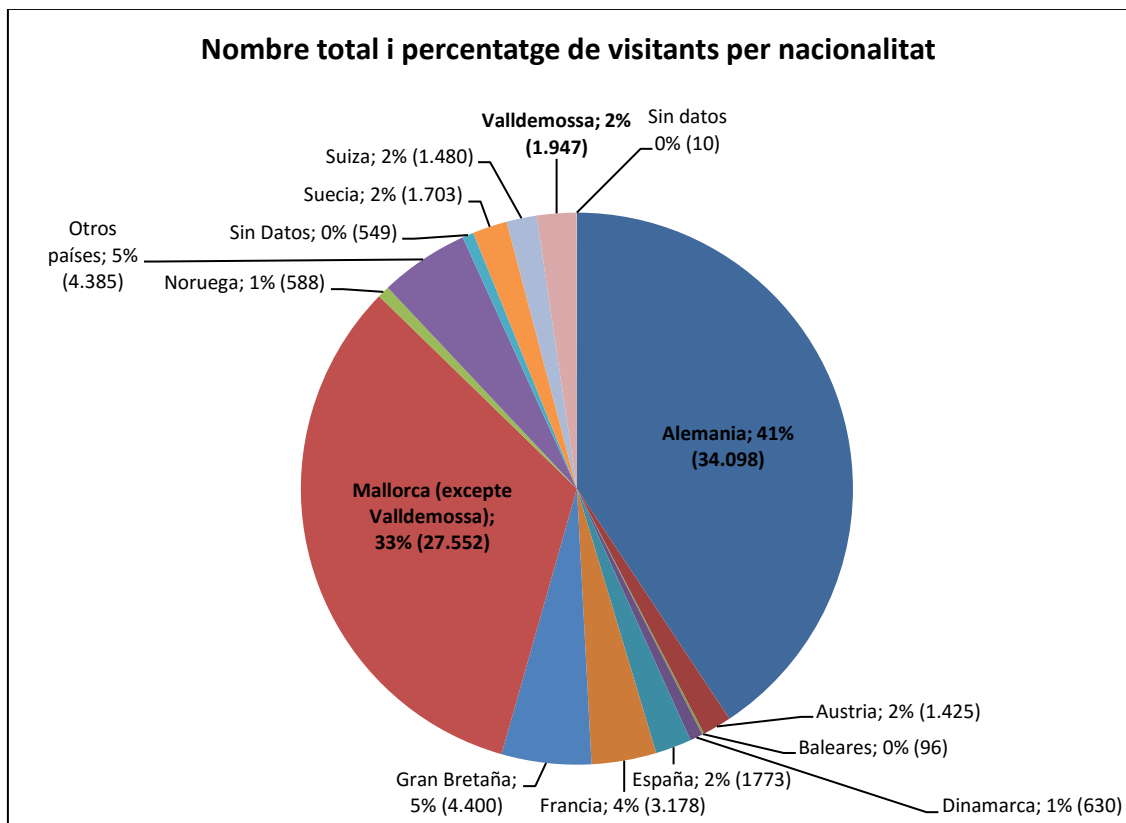
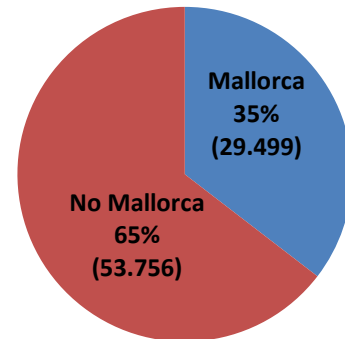
	Octubre - Desembre 2014: <b>1.567</b> visitants
Gener - Juny 2015: <b>5.068</b> visitants	Juliol - Desembre 2015: <b>2.975</b> visitants
Gener - Juny 2016: <b>3.286</b> visitants	

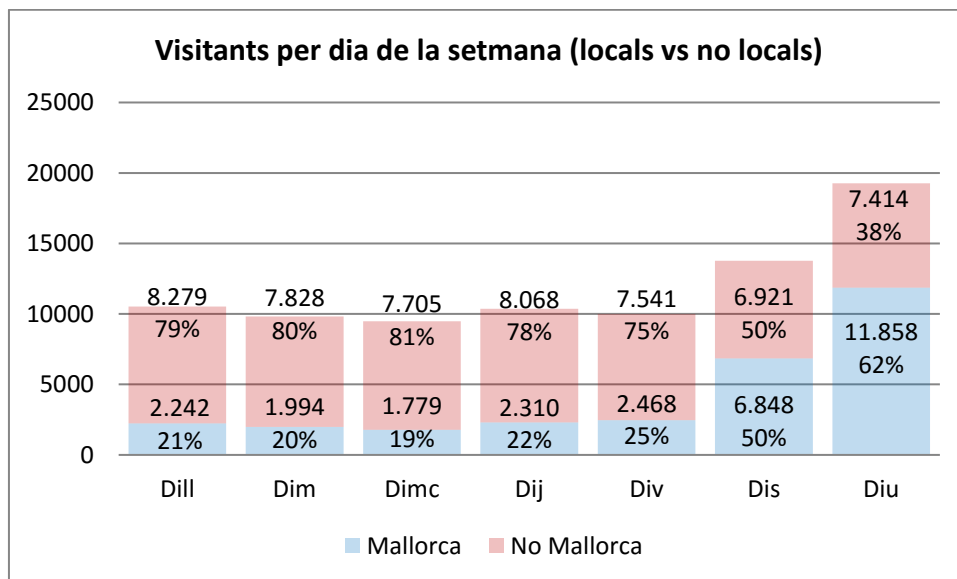
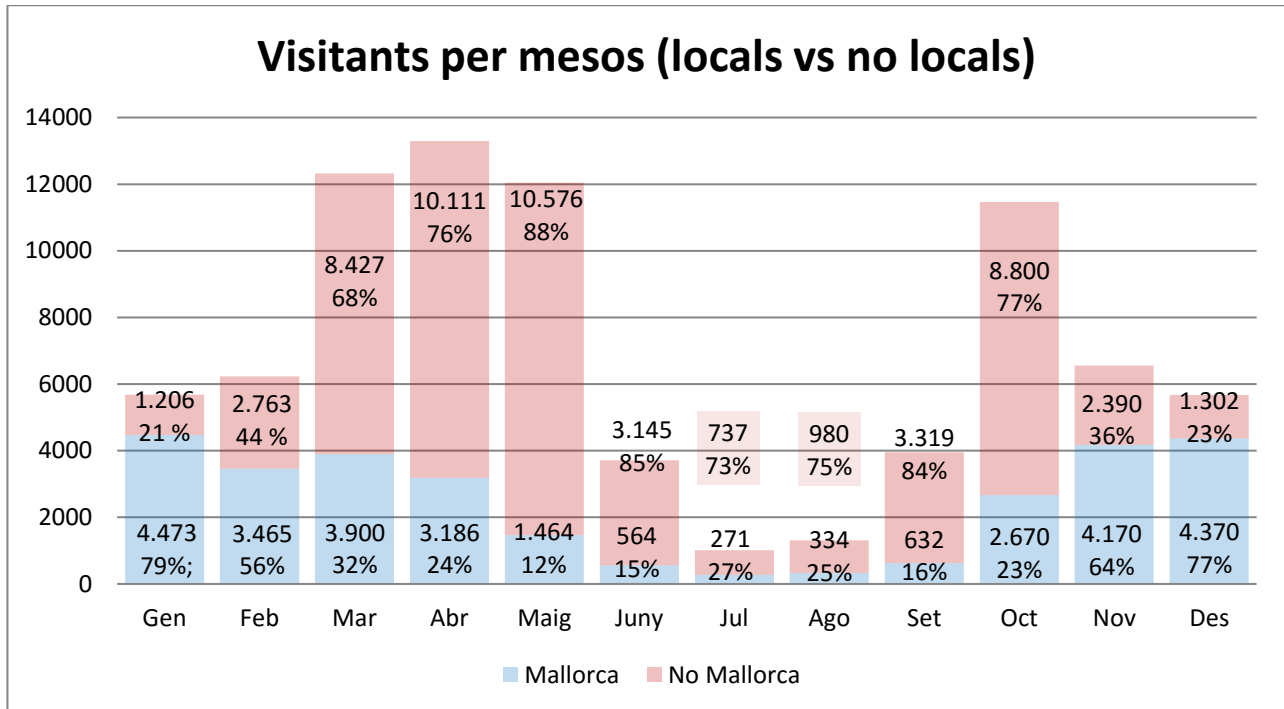
Si comparem el període Gener-Juny de 2016 amb el període Gener-Juny de 2015, les visites a la zona regulada es reduïrien en un 35% fruit del controls establerts.



## Nacionalitat

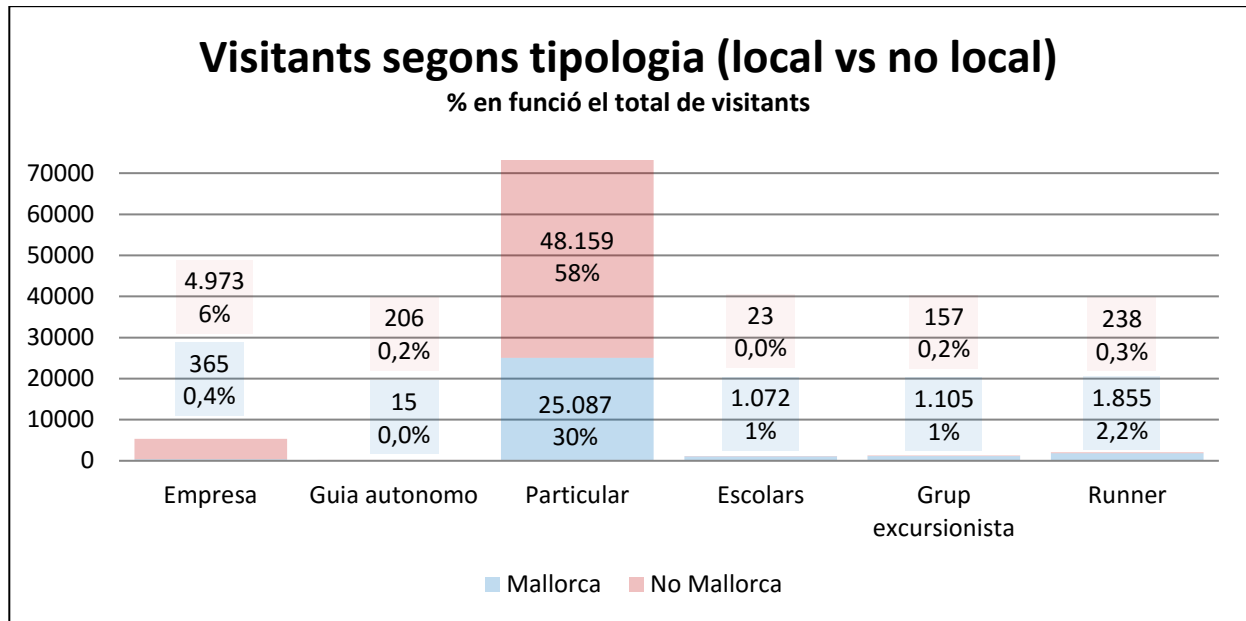
Els visitants estrangers constitueixen el gruix dels senderistes que arriben a la Muntanya del Voltor. Front del 35% de mallorquins, els estrangers suposen el 65% de les visites. La majoria d'ells són de nacionalitat alemanya (41% del total), seguit de francesos, britànics, austríacs i escandinaus.



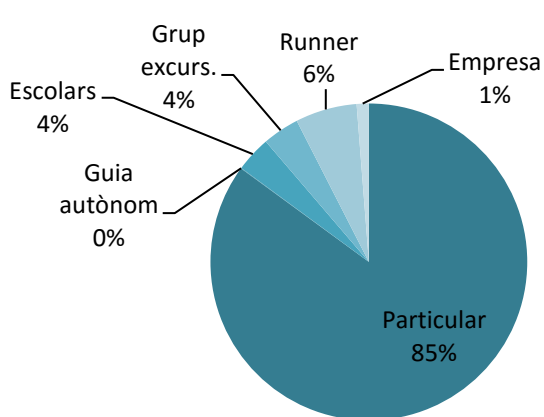


## Tipologia d'usuaris

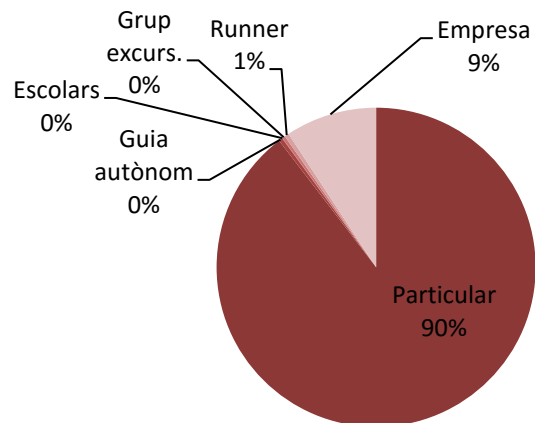
En general, la majoria de les visites són de particulars, essent les empreses al voltant d'un 7% del total de visitants. Els particulars vénen per el seu compte o organitzats en grups com associacions excursionistes, grups d'esplai, etc. La majoria dels que vénen amb guia/empresa són estrangers.



### Locals



### No locals





## Reserves

En la temporada alta de primavera (de Març a Maig) es realitzaren l'any 2015 un total de 284 reserves, que suposaren 3.349 persones (un 16,5% del total de visitants). El 2016 fins ara s'han rebut 767 sol·licituds d'autorització: un total de 4.332 persones (24'7% del total). S'han incrementat sobre tot les reserves de particulars que van tot sols, en parella o grups reduïts. D'altra banda, en l'actualitat la pràctica totalitat d'empreses que visiten l'indret es posa en contacte per sol·licitar l'autorització d'accés.

